



éco
parc
Nanterre

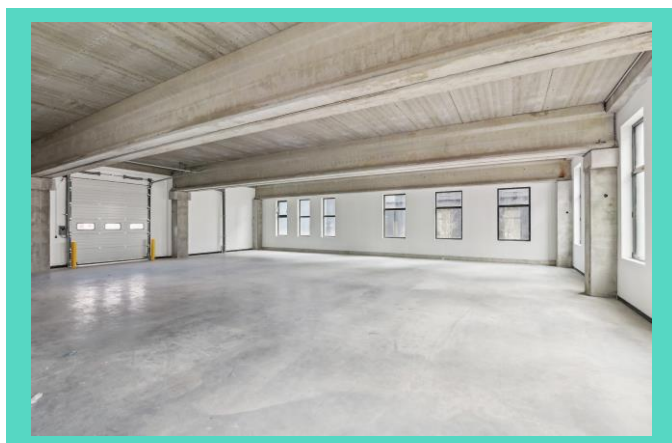
97 rue Martha Desrumeaux
Nanterre (92)

Bâtiment A

NIVEAUX	Local Boulanger		
	Activité	Parties Commune	Total
RDC	223 m ²	39 m ²	262 m ²
Parking	3 emplacements		

Caractéristiques principales Du Local Boulanger

- Structure poteau, poutre, et planchers en béton;
- HSP : 3,6 m sous poutre et 4,2 m sous plancher;
- 1 Porte de Plain Pied par lots;
- Résistance au sol : 1T/ m²;
- Electricité : 1 compteur privatif triphasé;
- Fibre optique : fourreaux privatifs en attente
- Locaux pré équipés de fourreaux en attente pour l'installation de bornes de recharge de véhicules électriques.
- Ce lot détient un accès privatif sur la place des papeteries
- Possibilité d'ajouter une extraction en toiture





éco
parc
Nanterre

97 rue Martha Desrumeaux
Nanterre (92)

Bâtiment B

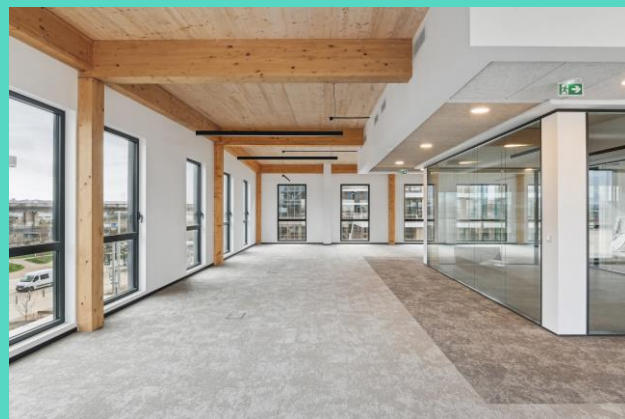
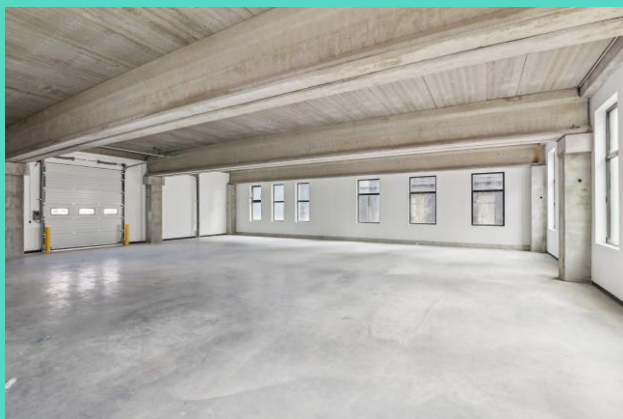
NIVEAUX	Bâtiment Indépendant		
	Activité	Bureaux	Total
RDC	586 m ²	97 m ²	683 m ²
R+1		682 m ²	682 m ²
R+2		681 m ²	681 m ²
Total	586 m²	1 460 m²	2 046 m²
Parking	25 emplacements		

Caractéristiques principales de l'Activité

- Structure poteau, poutre, et planchers en béton;
- HSP : 3,6 m sous poutre et 4,2 m sous plancher;
- 1 Porte de Plain Pied par lots;
- Résistance au sol : 1T/ m²;
- Eclairage Led;
- Chauffage par aérothermes électriques;
- Electricité : 1 compteur privatif triphasé;
- Fibre optique : fourreaux privatifs en attente
- Locaux pré équipés de fourreaux en attente pour l'installation de bornes de recharge de véhicules électriques.

Caractéristiques principales des Bureaux

- Structure poteau, poutre, et planchers en bois;
- HSP : 3,00 m sous le CLT apparent;
- Menuiseries extérieur en Alu;
- Traitement en chaud et en froid des locaux par un système de climatisation intégré aux zones de circulation;
- Sol moquette Miliken dans les espaces de bureaux;
- Sol PVC Liberty dans les zones de cuisine;
- Eclairages Led suspendus 300 lux
- Décoration soignée dans les zones d'accueil et de sanitaires;
- Ascenseur.





97 rue Martha Desrumeaux
Nanterre (92)

Bâtiment B - Division en 2 lots

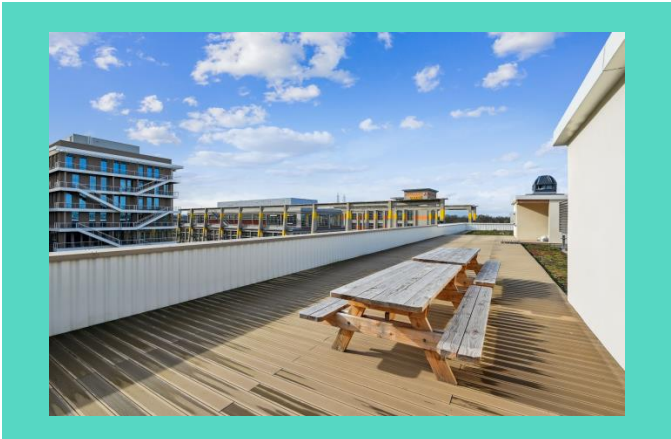
NIVEAUX	Lot 1			
	Activité	Bureaux	Parties communes	Total
RDC	312 m ²		125 m ²	353 m ²
R+1		326 m ²		368 m ²
R+2		326 m ²		368 m ²
Total	312 m ²	652 m ²		1 089 m ²
Parking	14 emplacements			

NIVEAUX	Lot 2			
	Activité	Bureaux	Parties communes	Total
RDC	275 m ²		110 m ²	311 m ²
R+1		288 m ²		325 m ²
R+2		281 m ²		318 m ²
Total	275 m ²	569 m ²		954 m ²
Parking	12 emplacements			

Terrasse

- Platelage en bois composite;
- Escalier permettant d'accéder au toit terrasse;
- Garde-corps métallique;
- Toiture végétalisée pour les zones non accessibles.

Labels





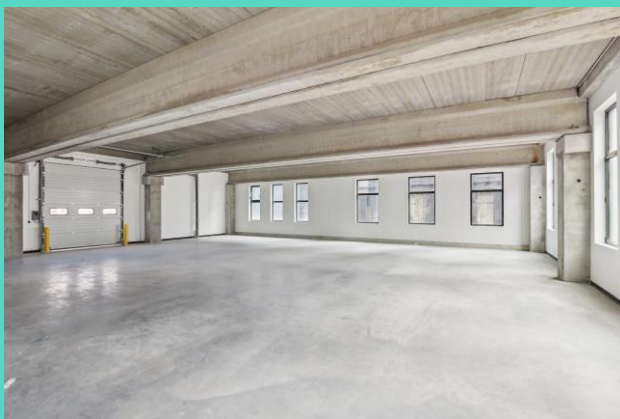
97 rue Martha Desrumeaux
Nanterre (92)

Bâtiments C

NIVEAUX	Bâtiment Indépendant		
	Activité	Bureaux	Total
RDC	965 m ²	78 m ²	1 043 m ²
R+1		992 m ²	992 m ²
Total	965 m²	992 m²	2 035 m²
Parking	25 emplacements		

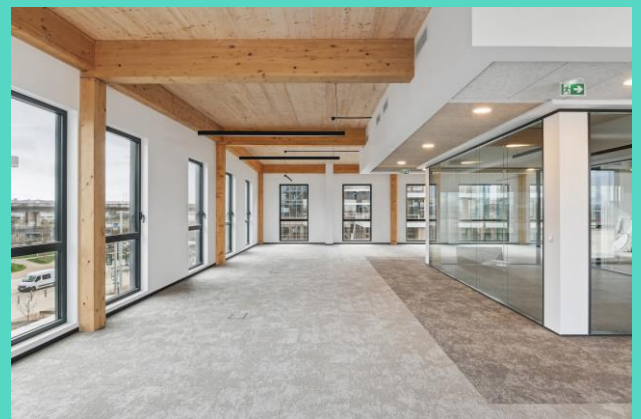
Caractéristiques principales de l'Activité

- Structure poteau, poutre, et planchers en béton;
- HSP : 3,6 m sous poutre et 4,2 m sous plancher;
- 1 Porte de Plain Pied par lots;
- Résistance au sol : 1T/ m²;
- Eclairage Led;
- Chauffage par aérothermes électriques;
- Electricité : 1 compteur privatif triphasé;
- Fibre optique : fourreaux privatifs en attente
- Locaux pré équipés de fourreaux en attente pour l'installation de bornes de recharge de véhicules électriques.



Caractéristiques principales des Bureaux

- Structure poteau, poutre, et planchers en bois;
- HSP : 3,00 m sous le CLT apparent;
- Menuiseries extérieur en Alu;
- Traitement en chaud et en froid des locaux par un système de climatisation intégré aux zones de circulation;
- Sol moquette Miliken dans les espaces de bureaux;
- Sol PVC Liberty dans les zones de cuisine;
- Eclairages Led suspendus 300 lux
- Décoration soignée dans les zones d'accueil et de sanitaires;





éco
parc
Nanterre

97 rue Martha Desrumeaux
Nanterre (92)

Bâtiment C - Division en 4 lots

NIVEAUX	Lot 1		
	Activité	Bureaux	Total
RDC	229 m ²	39 m ²	268 m ²
R+1		279 m ²	279 m ²
Total	229 m²	318 m²	547 m²
Parking	6 emplacements		

NIVEAUX	Lot 2		
	Activité	Bureaux	Total
RDC	223 m ²	39 m ²	262 m ²
R+1		256 m ²	256 m ²
Total	223 m²	295 m²	518 m²
Parking	6 emplacements		

NIVEAUX	Lot 3		
	Activité	Bureaux	Total
RDC	222 m ²	39 m ²	261 m ²
R+1		272 m ²	27 m ²
Total	222 m²	309 m²	533 m²
Parking	6 emplacements		

NIVEAUX	Lot 4		
	Activité	Bureaux	Total
RDC	183 m ²	39 m ²	222 m ²
R+1		217 m ²	217 m ²
Total	183 m²	256 m²	439 m²
Parking	6 emplacements		

Terrasse

- Platelage en bois composite;
- Escalier permettant d'accéder au toit terrasse;
- Garde-corps métallique;
- Toiture végétalisée pour les zones non accessibles.

Labels





97 rue Martha Desrumeaux
Nanterre (92)

Bâtiment C - Division en 2 lots

NIVEAUX	Lots 1-2		
	Activité	Bureaux	Total
RDC	491 m ²	39 m ²	530 m ²
R+1		535 m ²	535 m ²
Total	491 m²	574 m²	1 065 m²
Parking	12 emplacements		

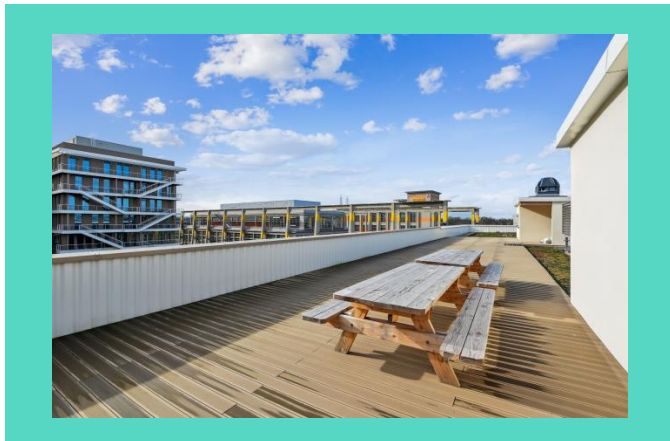
NIVEAUX	Lots 3-4		
	Activité	Bureaux	Total
RDC	444 m ²	39 m ²	483 m ²
R+1		489 m ²	489 m ²
Total	444 m²	528 m²	972 m²
Parking	12 emplacements		



Terrasse

- Platelage en bois composite;
- Escalier permettant d'accéder au toit terrasse;
- Garde-corps métallique;
- Toiture végétalisée pour les zones non accessibles.

Labels





97 rue Martha Desrumeaux
Nanterre (92)

Bâtiment D – Solde disponible

NIVEAUX	Lots 3		
	Activité	Bureaux	Total
RDC	222 m ²	39 m ²	261 m ²
R+1		256 m ²	256 m ²
Total	222 m²	295 m²	517 m²
Parking	6 emplacements		

Caractéristiques principales de l'Activité

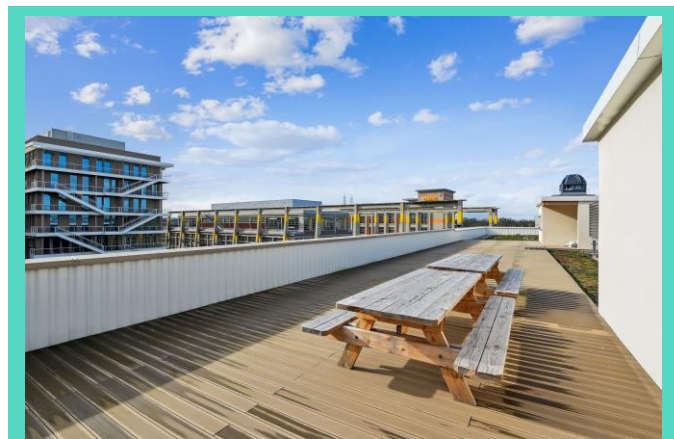
- Structure poteau, poutre, et planchers en béton;
- HSP : 3,6 m sous poutre et 4,2 m sous plancher;
- 1 Porte de Plain Pied par lots;
- Résistance au sol : 1T/ m²;
- Eclairage Led;
- Chauffage par aérothermes électriques;
- Electricité : 1 compteur privatif triphasé;
- Fibre optique : fourreaux privatifs en attente
- Locaux pré équipés de fourreaux en attente pour l'installation de bornes de recharge de véhicules électriques.

Caractéristiques principales des Bureaux

- Structure poteau, poutre, et planchers en bois;
- HSP : 3,00 m sous le CLT apparent;
- Menuiseries extérieur en Alu;
- Traitement en chaud et en froid des locaux par un système de climatisation intégré aux zones de circulation;
- Sol moquette Miliken dans les espaces de bureaux;
- Sol PVC Liberty dans les zones de cuisine;
- Eclairages Led suspendus 300 lux
- Décoration soignée dans les zones d'accueil et de sanitaires;

Terrasse

- Platelage en bois composite;
- Escalier permettant d'accéder au toit terrasse;
- Garde-corps métallique;
- Toiture végétalisée pour les zones non accessibles.





97 rue Martha Desrumeaux
Nanterre (92)

Bâtiment D – solde disponible

NIVEAUX	Lot 3		
	Activité	Bureaux	Total
RDC	222 m ²	39 m ²	261 m ²
R+1		256 m ²	256 m ²
Total	222 m²	295 m²	517 m²
Parking	6 emplacements		

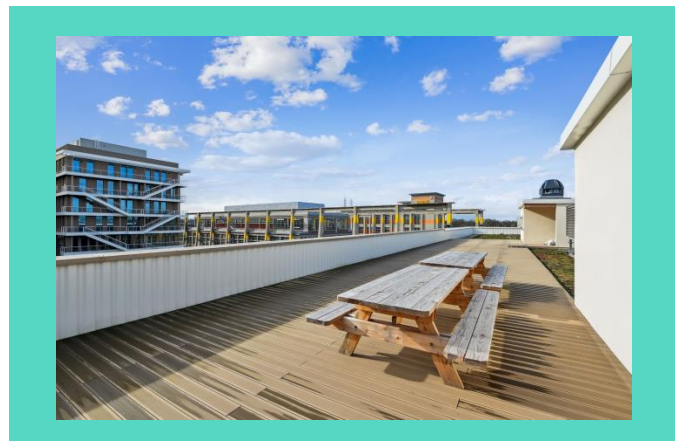
NIVEAUX	Lot 4		
	Activité	Bureaux	Total
RDC	183 m ²	39 m ²	222 m ²
R+1		217 m ²	217 m ²
Total	183 m²	256 m²	439 m²
Parking	6 emplacements		



Terrasse

- Platelage en bois composite;
- Escalier permettant d'accéder au toit terrasse;
- Garde-corps métallique;
- Toiture végétalisée pour les zones non accessibles.

Labels





97 rue Martha Desrumeaux
Nanterre (92)

Bâtiment E – Solde disponible

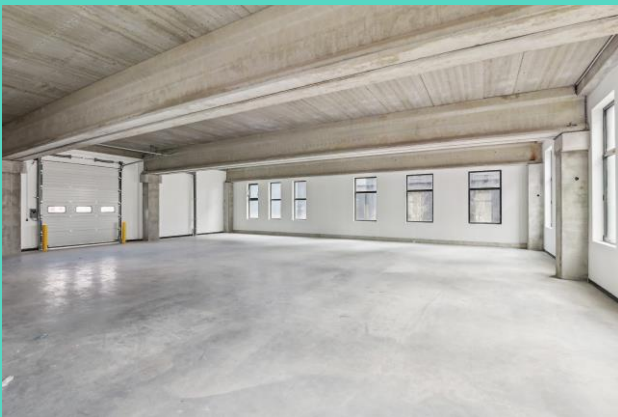
NIVEAUX	Lots 2-3		
	Activité	Bureaux	Total
RDC	629 m ²	39 m ²	668 m ²
R+1		676 m ²	676 m ²
Total	629 m²	715 m²	1 344 m²
Parking	17 emplacements		

Caractéristiques principales de l'Activité

- Structure poteau, poutre, et planchers en béton;
- HSP : 3,6 m sous poutre et 4,2 m sous plancher;
- 1 Porte de Plain Pied par lots;
- Résistance au sol : 1T/ m²;
- Eclairage Led;
- Chauffage par aérothermes électriques;
- Electricité : 1 compteur privatif triphasé;
- Fibre optique : fourreaux privatifs en attente
- Locaux pré équipés de fourreaux en attente pour l'installation de bornes de recharge de véhicules électriques.

Caractéristiques principales des Bureaux

- Structure poteau, poutre, et planchers en bois;
- HSP : 3,00 m sous le CLT apparent;
- Menuiseries extérieur en Alu;
- Traitement en chaud et en froid des locaux par un système de climatisation intégré aux zones de circulation;
- Sol moquette Miliken dans les espaces de bureaux;
- Sol PVC Liberty dans les zones de cuisine;
- Eclairages Led suspendus 300 lux
- Décoration soignée dans les zones d'accueil et de sanitaires;





97 rue Martha Desrumeaux
Nanterre (92)

Bâtiment E – Solde disponible

NIVEAUX	Lot 2		
	Activité	Bureaux	Total
RDC	315 m ²	39 m ²	354 m ²
R+1		350 m ²	350 m ²
Total	315 m²	389 m²	704 m²
Parking	9 emplacements		

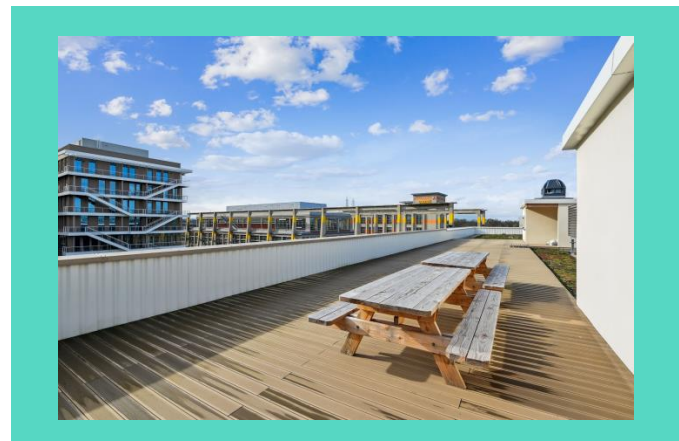
NIVEAUX	Lot 3		
	Activité	Bureaux	Total
RDC	275 m ²	39 m ²	314 m ²
R+1		326 m ²	326 m ²
Total	275 m²	349 m²	640 m²
Parking	8 emplacements		



Terrasse

- Platelage en bois composite;
- Escalier permettant d'accéder au toit terrasse;
- Garde-corps métallique;
- Toiture végétalisée pour les zones non accessibles.

Labels





97 rue Martha Desrumeaux
Nanterre (92)

Bâtiment H

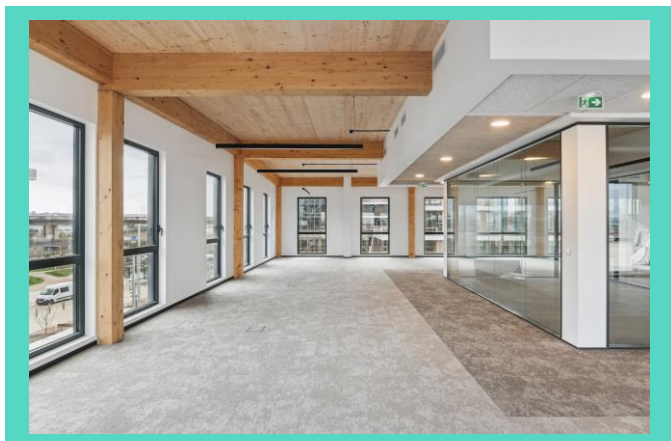
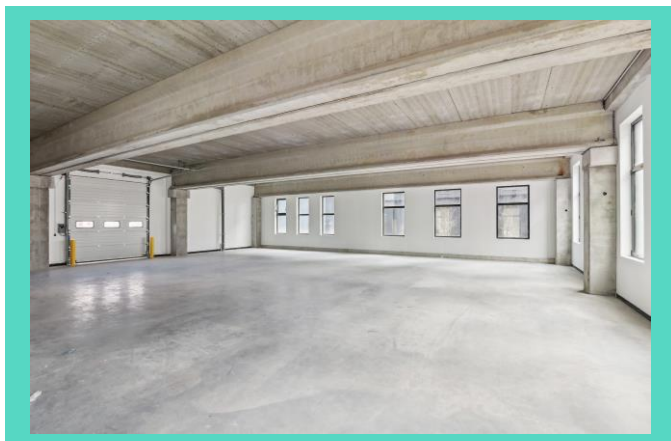
NIVEAUX	Bâtiment indépendant		
	Activité	Bureaux	Total
RDC	2 146 m ²	216 m ²	2 362 m ²
R+1		1 302 m ²	1 302 m ²
Total	2 146 m²	1 518 m²	3 664 m²
Parking	46 emplacements		

Caractéristiques principales de l'Activité

- Structure poteau, poutre, et planchers en métal ;
- HSP : 4,6 m sous poutre et 5,2 m sous plancher;
- 1 Porte de Plain Pied par lot;
- Résistance au sol : 3T/ m²;
- Eclairage Led;
- Chauffage par aérothermes électriques;
- Electricité : 1 compteur privatif triphasé;
- Fibre optique : fourreaux privatifs en attente
- Locaux pré équipés de fourreaux en attente pour l'installation de bornes de recharge de véhicules électriques.

Caractéristiques principales des Bureaux

- Structure poteau, poutre, et planchers en métal;
- HSP : 2,70 m sous faux plafond;
- Menuiseries extérieur en Alu;
- Traitement en chaud et en froid des locaux par un système de climatisation intégré aux zones de circulation;
- Sol moquette Miliken dans les espaces de bureaux;
- Sol PVC Liberty dans les zones de cuisine;
- Eclairages Led suspendus 300 lux
- Décoration soignée dans les zones d'accueil et de sanitaires;





97 rue Martha Desrumeaux
Nanterre (92)

Bâtiment H – Division en 2 lots

NIVEAUX	Lot 1-2		
	Activité	Bureaux	Total
RDC	1 073 m ²	108 m ²	1 181 m ²
R+1		651 m ²	651 m ²
Total	1 073 m²	759 m²	1 832 m²
Parking	23 emplacements		

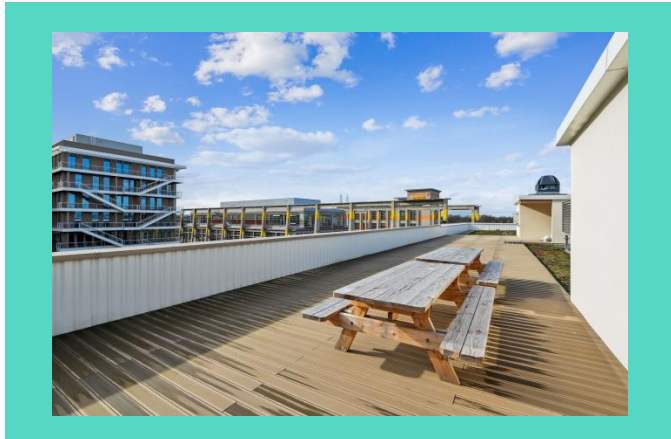
NIVEAUX	Lot 3-4		
	Activité	Bureaux	Total
RDC	1 073 m ²	108 m ²	1 181 m ²
R+1		651 m ²	651 m ²
Total	1 073m²	759 m²	1 832 m²
Parking	23 emplacements		



Patio central

- Platelage en bois composite;
- Toiture végétalisée pour les zones non accessibles.

Labels





97 rue Martha Desrumeaux
Nanterre (92)

Bâtiment H - Division en 4 lots

NIVEAUX	Lot 1		
	Activité	Bureaux	Total
RDC	543 m ²	54 m ²	597 m ²
R+1		246 m ²	246 m ²
Total	543 m²	300 m²	843 m²
Parking	6 emplacements		

NIVEAUX	Lot 2		
	Activité	Bureaux	Total
RDC	525 m ²	54 m ²	579 m ²
R+1		410 m ²	403 m ²
Total	525 m²	464 m²	989 m²
Parking	6 emplacements		

NIVEAUX	Lot 3		
	Activité	Bureaux	Total
RDC	525 m ²	54 m ²	261 m ²
R+1		410 m ²	270 m ²
Total	525 m²	464 m²	989 m²
Parking	6 emplacements		

NIVEAUX	Lot 4		
	Activité	Bureaux	Total
RDC	543 m ²	54 m ²	597 m ²
R+1		246 m ²	246 m ²
Total	543 m²	300 m²	843 m²
Parking	6 emplacements		

Patio central

- Platelage en bois composite;
- Toiture végétalisée pour les zones non accessibles.

Labels

